

**Промежуточная  
комплексная диагностическая работа.**

**Вариант 1.**

**Задание №1.**

Балл
------

Возьми в руки карандаш и начни читать текст. По сигналу учителя поставь палочку после того слова, до которого дочитал. Дочитай текст до конца.

**«Зелёный волшебник»**

Что такое лес? Конечно, это в первую очередь <u>деревья</u> .	9
Без них не может быть леса. И всё же вспомни свои прогулки	21
в лес. Пробираясь меж высоких стволов, ты наверняка натыкался	30
на колючие кусты. Собирая ягоды, не мог не обратить внимания	40
на кустарнички. Любуясь <u>лесными</u> цветами, - на травы. Нагибаясь	48
за красавцами подосиновиками или крепышами белыми, - на мхи...	56
<b>На огромных просторах нашей страны раскинулись леса.</b>	63
Их часто называют «зелёным океаном», настолько они велики и	72
могучи. Более чем на семь тысяч километров протянулась с запада	82
на восток России тайга. Таёжные леса – это и могучие ельники, в	93
которых всегда царит полумрак, и высокие лиственники, полные	101
солнца.	102
В тайге европейской части страны царствует ель. Под её большими,	112
разлапистыми ветвями <u>редкое</u> деревце может вырасти, вынести	119
свою вершину к солнцу. Лишь немногие травы выдерживают тень	128
и влажность еловой тайги. На почве в основном сплошной зелёный	138
ковёр мха. Сибирская тайга, как правило, лиственная, но в ней	148
растут и сосна, и кедр, и пихта. Кроны этих деревьев пропускают	159
больше света, чем ель. В тайге можно встретить до 35 видов	170
разнообразных растений.	172

К югу от тайги расположены смешанные леса. Они состоят как из	183
хвойных, так и из лиственных деревьев, таких, например, как дуб,	193
липа, клён, ясень. Здесь под пологом деревьев немало больших и	203
малых кустарников: калины, орешника, бересклета, жимолости и	210
других. Много здесь и трав. По подсчётам учёных – лесоводов, в	220
дубравах находится уже до 50 видов растений.	227
Лес всегда полон жизни, он всегда в движении, в работе. Он	238
поддерживает жизнь на всей планете. Он её <u>лёгкие</u> . Зелёный океан	248
лесов – самая мощная на земле фабрика по выработке кислорода.	257
В течение часа гектар леса поглощает столько углекислого газа,	266
сколько его выдыхают за это время 200 человек. А как чист лесной	278
воздух!	279
Лес и для сохранения водных запасов на планете многое делает.	289
Реки, например, не могут жить без лесов. Стоит вырубить по	299
берегам рек деревья – реки сразу мелеют, а потом и совсем	309
исчезнуть могут.	311
Издавна лес был другом и защитником человека. Он его кормил,	321
лечил, одевал, обувал, давал ему приют и материал для строительства	331
жилища. А взамен требовал, да и сейчас требует только одного –	341
бережного с собой обращения. Чтобы выполнить это требование,	349
нужно быть, конечно, добрым человеком, любить всё живое на	358
земле. Но нужно ещё быть человеком знающим. Нужно знать, как	368
живёт лес, что хорошо для него, что плохо, чем ему можно помочь	380
в трудный час. Пожалуйста, соблюдай в лесу правила	388
противопожарной безопасности. Обязательно окопай место будущего	394
костра, а уходя, проверь, не осталось ли тлеющих углей.	403

## Задание №2

Балл

Выпиши из текста просьбу автора текста. Постарайся написать без ошибок. Проверь. Подчеркни слово, которое указывает, что это просьба.

---

---

## Задание №3

Балл

Выпиши из текста в алфавитном порядке все названия растений.

---

---

## Задание №4

Балл

На сколько смысловых частей можно разделить этот текст?

Придумай заголовок к пятому абзацу текста.

Этот текст можно разделить на \_\_\_\_\_ смысловых частей.

Пятый абзац текста можно озаглавить: \_\_\_\_\_ .

## Задание №5

Балл

Напиши, как ты понимаешь значение слова «ельник».

Ельник – это \_\_\_\_\_ .

## Задание №6

Балл

Используя информацию из текста, заполни таблицу.

Протяжённость тайги с запада на восток	
Количество видов растений в смешанных лесах	
Количество углекислого газа, которое поглощает 1 гектар леса за 1 час	
Требование леса	

## Задание №7\*

Балл

Объясни, как ты понимаешь, что значит относиться к лесу бережно?

---

---

**Задание №8\***

Балл

Соедините стрелочками тип книги (издания) с наименованием.

Художественное произведение	Газета «Аргументы и факты»
Сборник	«Лекарственные растения»
А. Гайдар «Тимур и его команда»	«Русские народные сказки»
Периодические издания	А.П. Чехов. Собрание сочинений в 10 томах.
Справочное издание	

Балл

**Задание №9**

Выпиши подчёркнутые слова. Обозначь в каждом слове орфограмму на правописание согласных и гласных в корне слова, подбери проверочные слова. Придумай свои примеры (по одному слову) на эти орфограммы и запиши.

Проверяемые безударные гласные в корне слова	Парный по звонкости/глухости согласный в конце/середине слова

**Задание №10**

Балл

Отметь  строку, в которой записаны слова, в которых все согласные звуки твёрдые.

- заяц, зверёк, блестящий
- потомство, мыши, корм
- чаща, день, хищники

Балл

черёмуха, рябина, голубика

**Задание №11**

Балл

Выпиши предложение, выделенное жирным шрифтом. Подчеркни главные члены предложения. Выпиши словосочетания.

---

---

Словосочетания:

1) \_\_\_\_\_

2) \_\_\_\_\_

3) \_\_\_\_\_

4) \_\_\_\_\_

**Задание №12**

Выбери из текста слова (по 3 слова), которые относятся к именам существительным, именам прилагательным и глаголам. Запиши их в таблицу в начальной форме.

Имя существительное	Имя прилагательное	Глагол

**Задание №13**

Балл

В каком падеже стоят имена собственные? Обведи букву правильного ответа.

Надо телят накормить, напоить,

Каждому надо подстилку сменить –

Доброй Бурёнке, умной Сестрёнке,

Важной Красавке, жадному Савке.

а) Д. п.

б) Р. п.

в) П. п.

**Задание №14\***

Балл

Укажи предложение, в котором знаки препинания поставлены

неверно. Обведи букву правильного ответа.

- а) Поднялся сильный ветер, но не разогнал туч.
- б) Мы побывали в музее, театре, на выставке.
- в) Лебеди, гуси, и утки собирались в дорогу с важным видом.
- г) Нам дан во владение самый богатый, меткий, могучий и волшебный русский язык.

**Задание №15\***

Балл

Слова лапка, листик, пенёк запиши в такой последовательности:

- 1) с безударной гласной в корне слова \_\_\_\_\_
- 2) с безударной гласной в окончании слова \_\_\_\_\_
- 3) с безударной гласной в суффиксе слова \_\_\_\_\_

**Задание №16**

Балл

Запиши в порядке убывания цифрами числа: пятьсот тысяч,  
шесть тысяч триста два, восемь с половиной тысяч.


**Задание №17**

Балл

Муравей может пробежать за 1 минуту 6 дециметров. Сколько сантиметров он пробежит за 2 секунды? Запиши решение и ответ.


**Задание №18**

Балл

Изучи таблицу и заполни её в бланке ответов.

Название	Масса съеденной пищи (в граммах)		
	за сутки	3 суток	5 суток
Муравьи	1000 г		
Дятел		510 г	
Синица			550 г

**Задание №19**

Балл

На участке леса квадратной формы поставили заграждение.

**Какова площадь этого участка, если длина забора 36 метров?**


Ответ: площадь участка \_\_\_\_\_ .

**Задание №20**

Балл

Выбери схему к задаче, обведи букву правильного ответа.

С турбазы вышли одновременно и пошли в противоположных направлениях два туриста. Первый турист каждый час проходил 4 км, а второй – 5 км. Какое расстояние будет между туристами через 3 часа?






(\_\_\_\_\_).

### Задание №23

Балл

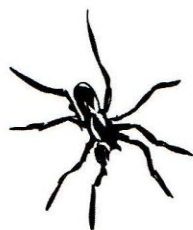
Отметь ✓ верные утверждения (их несколько):

- В смешанных лесах много елей.
- Лес - лёгкие планеты Земля.
- Реки могут исчезнуть, если вырубить растущие по берегам деревья.
- Смешанные леса расположены к северу от тайги
- Лес - друг и защитник человека.
- Кустарники не растут в лесу.

### Задание № 24

Балл

Каких животных, изображённых на рисунке, не относят к насекомым? Обведи цифры правильных ответов.



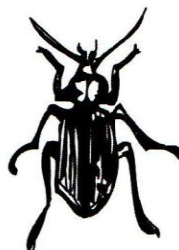
1)



2)



3)



4)



5)

### Задание №25

Балл

Учащиеся четвёртых классов проходили медицинское обследование.

По его результатам врачи составили таблицу.

Класс	Кол-во детей	Название диагноза			Кол-во детей с нарушениями здоровья
		Нарушение осанки (н/о)	Нарушение зрения (н/зр)	Избыточная масса тела (из/м.т)	
4 «А»	25	10	6	2	
4 «Б»	25	11	8	2	
Всего детей					

Пользуясь таблицей, ответь на вопросы (название диагнозов указывай сокращённо: н/о, н/зр, из/м.т).

1) Какое нарушение здоровья является самым распространённым среди четвероклассников этой школы?

2) При каких нарушениях здоровья необходимо сократить время пребывания за компьютером и у телевизора? \_\_\_\_\_

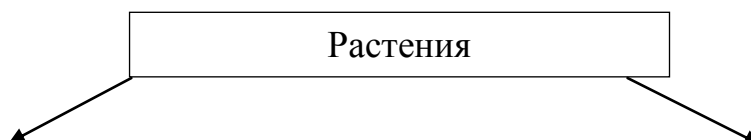
3) Сколько четвероклассников нуждается в дополнительной физической нагрузке и снижении калорийности питания? \_\_\_\_\_

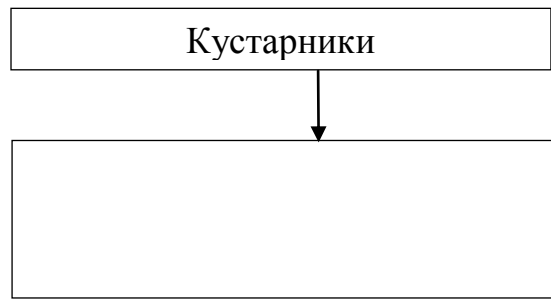
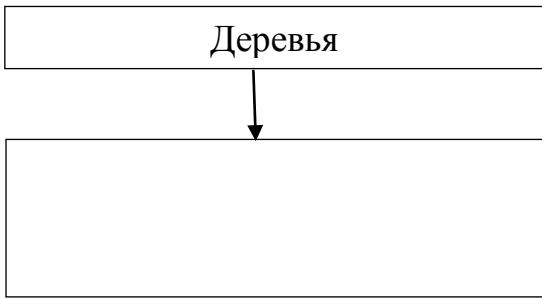
4) В каком классе больше здоровых детей? \_\_\_\_\_

### Задание №26

Балл

Дополни схему своими примерами (по три примера).





**Задание №27**

Балл

Какое направление должна показывать стрелка компаса, если ты двигаешься **на восток**?

- а) на восток;
- в) на север;
- б) на запад;
- г) на юг.

**Задание №28\***

Балл

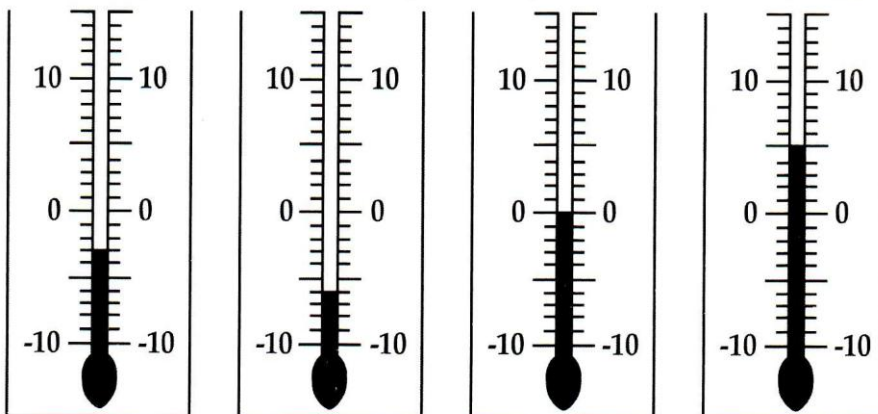
Закончи предложение.

В зоне пустынь растут \_\_\_\_\_, \_\_\_\_\_, \_\_\_\_\_, обитают животные \_\_\_\_\_, \_\_\_\_\_.

**Задание № 29\***

Балл

Рассмотри показания термометров и данные таблицы.



Пн.

Вт.

Ср.

Чт.

День недели	Пн.	Вт.	Ср.	Чт.
Температура воздуха		$-1^{\circ}$	$0^{\circ}$	$+5^{\circ}$

- 1) Определи температуру воздуха в понедельник, результат занеси в таблицу.
- 2) Сравни показания термометра во вторник, среду и четверг с данными в таблице. Определи, в какой день температура в таблице указана неправильно, зачеркни неверное значение.
- 3) Пользуясь термометром, определи, в какой день температура воздуха была самой высокой. Обведи верный ответ:

Пн.

Вт.

Ср.

Чт.

## Кодификатор промежуточной комплексной работы

№ задания	Объект оценивания	Тип задания *	Уровень сложности **	Максимальный балл за выполнение
<b>Чтение. Работа с текстом</b>				
1.	Темп чтения про себя	-	Б	4
2.	Умение находить заданную информацию в тексте, грамотно списать, проверить, находить и исправлять, если есть, ошибки.	РО	Б	3
3.	Умение выделять в тексте понятия и располагать их в алфавитном порядке	РО	Б	3
4.	Умение определять тему и главную мысль текста. Делить текст на смысловые части	КО	Б	2
5.	Умение определять значение слова по тексту. Умение грамотно построить высказывание, дать развернутый ответ	РО	Б	2
6.	Умение преобразовывать информацию из сплошного текста в таблицу (дополнять таблицу информацией из текста)	РО	Б	4
7.*	Умение письменно составлять небольшого монологического высказывания по заданному вопросу	РО	П	3
8.*	Умение соотносить тип книги (издания) с наименованием	КО	П	5
<b>Всего баллов</b>				<b>26</b>
<b>Русский язык</b>				
9.	Умение подбирать проверочные слова к словам с безударной гласной и сомнительной согласной в корне, ориентироваться в тексте в поиске нужной информации.	КО	Б	6
10.	Умение дифференцировать мягкие и твердые согласные.	ВО	Б	1
11.	Умение находить в предложении главные члены. Ориентироваться в тексте в поиске нужной информации, выписывать	РО	Б	5

	словосочетания			
12.	Умение находить в перечне слов или в тексте имена существительные, имена прилагательные, глаголы, преобразовывать их в начальную форму.	КО	Б	9
13.	Умение находить в тексте имена собственные, определять падеж имени существительного	ВО	Б	1
14.*	Умение выделять предложения с однородными членами, находить ошибку при расстановке запятых.	ВО	П	2
15.*	Умение находить в словах с однозначно выделяемыми морфемами окончание, корень, приставку, суффикс, определять в них орфограмму.	КО	П	3
<b>Всего баллов</b>				<b>27</b>
<b>Математика</b>				
16.	Умение читать, записывать, сравнивать, упорядочивать числа от нуля до миллиона	КО	Б	3
17.	Умение анализировать задачу. Устанавливать зависимость между величинами, взаимосвязь между условием и вопросом задачи, переводить единицы измерения	РО	Б	2
18.	Умение читать, заполнять несложные готовые таблицы	КО	Б	3
19.	Умение находить площадь квадрата, зная его свойства и периметр	КО	Б	2
20.	Умение соотносить текст задачи с ее схемой, представлять одну и ту же информацию разными способами	ВО	Б	1
21.*	Умение читать, различать, записывать и сравнивать величины: время (час, минута, секунда)	ВО	П	2
22.*	Умение выполнять действия с многозначными числами, понимать смысл состава многозначных чисел	РО	П	3

<b>Всего баллов</b>				<b>16</b>
<b>Окружающий мир</b>				
23.	Умение выбрать верные утверждения, используя знания о лесе	ВО	Б	3
24.	Умение соотносить описание объекта с его изображением. Используя полученные знания	ВО	Б	4
25.	Умение находить в таблице и использовать ее для ответа на поставленные вопросы	КО	Б	5
26.	Умение дополнить схему своими примерами, опираясь на полученные знания	КО	Б	6
27.	Умение ориентироваться на местности по компасу	ВО	Б	1
28.*	Умение ориентироваться в растительном и животном мире природных зон	КО	П	5
29.*	Умение пользоваться термометром для ответа на поставленные вопросы	КО	П	3
<b>Всего баллов</b>				<b>27</b>
<b>Итого</b>				<b>96</b>

\*Тип задания: ВО-с выбором ответа, КО-с кратким ответом, РО- с развернутым ответом

\*\*Уровень сложности: Б- базовый уровень сложности, П-повышенный уровень

### Система оценки выполнения отдельных заданий и работы в целом

Уровень(отметка)	Предмет				
	Чтение. Работа с текстом	Русский язык	Математика	Окружающий мир	Общий балл
<b>Ниже базового (2)</b>	<b>&lt; 12</b>	<b>&lt; 13</b>	<b>&lt; 8</b>	<b>&lt; 13</b>	<b>&lt; 58</b>
<b>Базовый (3)</b>	<b>12-18</b>	<b>13-20</b>	<b>8-12</b>	<b>13-20</b>	<b>58-72</b>
<b>Повышенный</b>	<b>19-21</b>	<b>21-25</b>	<b>13-14</b>	<b>21-25</b>	<b>73-84</b>

(4)					
Высокий (5)	22-26	26-27	15-16	26-27	84-96

### **Уровень сформированности универсальных учебных действий**

#### **Регулятивные универсальные учебные действия:**

- 0-18 баллов- низкий уровень сформированности-«н»
- 19-32 баллов- базовый (средний) уровень сформированности- «б»
- 33-37 баллов – высокий уровень сформированности- «в»

#### **Познавательные универсальные учебные действия:**

- 0-25 баллов-низкий уровень сформированности – «н»
- 26-39 баллов –базовый (средний) уровень сформированности- «б»
- 40-51 баллов –высокий уровень сформированности –«в»