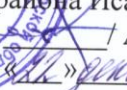


Согласовано:
Председатель общества инвалидов
Муниципального района
Иса克林ский

Н.В. Антонова
«20» мая 2010 г.

Согласовано:
Начальник отдела архитектуры
и градостроительства
администрации Муниципального
района Иса克林ский
/ А.В. Власов

«20» мая 2010 г.

УТВЕРЖДАЮ
Директор ГБОУ СОШ
им. М.К. Овсянникова
с. Исаклы

Е.Н. Нестерова
«20» мая 2010 г.

АКТ ОБЪСЛЕДОВАНИЯ
объекта социальной инфраструктуры
К ПАСПОРТУ ДОСТУПНОСТИ № 6 от «20» мая 2010 г.

1. Общие сведения об объекте

- 1.1 **Наименование (вид) объекта:** Саперкинский филиал государственного бюджетного общеобразовательного учреждения Самарской области средней общеобразовательной школы имени Героя Советского Союза Михаила Кузьмича Овсянникова с. Исаклы муниципального района Иса克林ский Самарской области ; СП «Детский сад Семицветик».
- 1.2 **Адрес объекта:** 446570, Самарская область, Иса克林ский район, с. Саперкино, ул. Школьная, д.23.
- 1.3 **Сведения о размещении объекта:**
 - отдельно стоящее здание – 2-этажное здание;
 - часть здания да, на 1 этаже, 462 кв.м.
 - наличие прилегающего земельного участка (да, нет): да, 2500 кв.м.
- 1.4 **Год постройки здания:** 1973 г. **последнего капитального ремонта** -
- 1.5 **Дата проведённых плановых ремонтно- строительных работ по созданию архитектурной доступности для маломобильных граждан:** -

Сведения об организации, расположенной на объекте.

- 1.6 **Название организации (учреждения), (полное юридическое наименование – согласно Уставу, краткое наименование):**
Саперкинский филиал государственного бюджетного общеобразовательного учреждения Самарской области средней общеобразовательной школы имени Героя Советского Союза Михаила Кузьмича Овсянникова с. Исаклы муниципального района Иса克林ский Самарской области ;
Структурное подразделение «Детский сад Семицветик» Саперкинского филиала Государственного бюджетного общеобразовательного учреждения Самарской области средней общеобразовательной школы имени Героя Советского Союза Михаила Кузьмича Овсянникова с. Исаклы муниципального района Иса克林ский Самарской области (краткое: СП « Детский сад Семицветик» Саперкинский филиал ГБОУ СОШ им. М. К. Овсянникова с. Исаклы)
- 1.7 **Юридический адрес организации (учреждения):** 446590, Самарская область, Иса克林ский район, с. Саперкино, ул. Школьная, д.23
- 1.8 **Основание для пользования объектом (оперативное управление, аренда, собственность):**
оперативное управление
- 1.9 **Форма собственности (государственная, негосударственная):** государственное
- 1.10 **Территориальная принадлежность (федеральная , региональная, муниципальная):**
муниципальная
- 1.11 **Вышестоящая организация (наименование):** Северо-Восточное управление министерства образования и науки Самарской области
- 1.12 **Адрес вышестоящей организации, другие координаты:** 446450, Самарская область, г. Похвистнево, ул.А.Васильева, д.7

2. Характеристика деятельности организации на объекте (по обслуживанию населения)

2.1. Сфера деятельности (образование, социальная защита, здравоохранение, физическая культура и спорт, культура, связь и информация, транспорт, жилой фонд, потребительский рынок и сфера услуг, другое) образование

2.2. Виды оказываемых услуг:

- начальное общее образование,
- дошкольное образование

2.3. Форма оказания услуг (на объекте, с длительным пребыванием, в т.ч. проживанием, на дому, дистанционно): на объекте.

2.4. Категория обслуживаемого населения по возрасту: дети младшего возраста, дети дошкольного возраста

2.5. Категории обслуживаемых инвалидов: 0

2.6. Плановая мощность: 15 человек в день (6 человек – школа, 7 человек – детский сад)

2.7. Участие в исполнении ИПР инвалида, ребенка инвалида (да, нет): да

3. Состояние доступности объекта

3.1. Путь обследования к объекту пассажирским транспортом (описать маршрут движения с использованием пассажирского транспорта) _____ нет _____

Наличие адаптированного пассажирского транспорта к объекту: нет

3.2. Путь к объекту от ближайшей остановки пассажирского транспорта:

3.2.1. расстояние до объекта от остановки транспорта: 300 м.

3.2.2. время движения (пешком): 15 мин.

3.2.3. наличие выделенного от проезжей части пешеходного пути (да, нет): нет

3.2.4. перекрёстки: нерегулируемые

3.2.5. информация на пути следования к объекту: нет

3.2.6. перепады высоты на пути: нет

Их устройство для инвалидов на коляске: нет

3.3. Организация доступности объекта для инвалидов – форма обслуживания

№п/п	Категория инвалидов (вид нарушения)	Вариант организации доступности объекта (форма обслуживания)
1.	Все категории инвалидов и МГД в том числе инвалидов:	
2.	передвигающихся в креслах-колясках	ВНД
3.	с нарушениями опорно-двигательного аппарата	ВНД
4.	с нарушениями зрения	ВНД
5.	с нарушениями слуха	ВНД
6.	с нарушениями умственного развития	ВНД

*указывается один из вариантов: «А»- адаптировано, «Б» - доступно специально выделенные участки и помещения, «ДУ» - доступно условно, «ВНД» - временно не доступно.

3.4.Состояние доступности основных структурно-функциональных зон

№п/п	Основные структурно-функциональные зоны	Состояние доступности, в том числе для основных категорий инвалидов	приложение	
			№ на плане	№ фото
1.	Территория, прилегающего к зданию (участок)	ВНД	-	-
2.	Вход (входы) в здание	ВНД	-	1,2,3
3.	Путь (пути) движения внутри здания (в т.ч. пути эвакуации)	ВНД	-	4,5
4.	Зона целевого назначения здания (целевого посещения объекта)	ВНД	-	6,7,8
5.	Санитарно-гигиенические помещения	ВНД	-	9,10
6.	Система информации и связи (на всех зонах)	ВНД	-	11,12
7.	Пути движения к объекту (от остановки транспорта)	ВНД	-	-

Указывается: **ДП-В- доступно полностью всем; **ДП-И** (К,О,С,Г,У)- доступно полностью избирательно(указать категорию инвалидов); **ДЧ-В**- доступно частично всем; **ДЧ-И**(К,О,С,Г,У)-доступно, частично, избирательно(указать категории инвалидов); **ДУ**- доступно условно, **ВНД** – временно недоступно.

3.5. ИТОГОВОЕ ЗАКЛЮЧЕНИЕ о состоянии доступности ОСИ: ВНД

4.Управленческое решение

4.1. Рекомендации по адаптации основных структурных элементов объекта

№п/п	Основные структурно-функциональные зоны объекта	Рекомендации по адаптации объекта (вид работы)*
1.	Территория, прилегающая к зданию (участок)	Индивидуальное решение сТСР, кап.ремонт
2.	Вход (выходы) в здание	Индивидуальное решение сТСР, кап.ремонт
3.	Путь(пути) движения внутри здания(в т.ч.пути эвакуации)	Индивидуальное решение сТСР, кап.ремонт
4.	Зона целевого назначения здания (целевого посещения объекта)	Индивидуальное решение сТСР, ремонт капитальный и текущий
5.	Санитарно-гигиенические помещения	Индивидуальное решение сТСР,кап.ремонт
6.	Система информации и связи(на всех зонах)	Индивидуальное решение сТСР,кап.ремонт
7.	Пути движения к объекту(от остановки транспорта)	Индивидуальное решение сТСР,кап.ремонт
8.	Все зоны и участки	Индивидуальное решение сТСР,кап.ремонт

*- указывается один из вариантов (видов работ): не нуждается, ремонт (текущий , капитальный); индивидуальное решение с ТСР; технические решения невозможны – организация альтернативной формы обслуживания.

4.2. Период проведения работ _____

4.3.Полученный и ожидаемый результат (по состоянию доступности) после выполнения работ по адаптации: Территория, прилегающая к зданию, вход в здание, пути движения, санитарно-гигиенические помещения, соответствуют нормативным требованиям по доступной среде для

детей инвалидов и маломобильных граждан.

оценка результата исполнения программы, плана (по состоянию доступности)

4.4. Для принятия решения требуется, не требуется (нужное подчеркнуть):

4.4.1. согласование на комиссии _____

4.4.2. согласование с надзорными органами Начальник отдела архитектуры и градостроительства администрации Муниципального района Исаклинский Власовым А.В.

4.4.3. техническая экспертиза; разработка проектно-сметной документации;

4.4.4. согласование с вышестоящей организацией (собственником объекта);

4.4.5. согласовано Председатель общества инвалидов Муниципального района Исаклинский Антоновой Н.В.

4.4.6. другое _____

Имеется заключение уполномоченной организации о состоянии доступности объекта (наименование документа и выдавшей его организации, дата), прилагается _____

4.5. Информация размещена (обновлена) на Карте доступности субъекта РФ

<http://isaklysoh.minobr63.ru/>; Геоинформационная система « Доступная среда»

5. Особые отметки

Приложения:

Результаты обследования:

1. Территория, прилегающая к объекту _____ 2л.
2. Входа в здание _____ 3л.
3. Путей движения внутри здания _____ 3л.
4. Зоны целевого назначения объекта _____ 3л.
5. Санитарно-гигиенических помещений _____ 3л.
6. Системы информации (и связи) на объекте _____ 3л.

Результаты фотофиксации на объекте _____ на _____ 5 _____ л.

Поэтажные планы, паспорт БТИ _____ на _____ - _____ л.

Другое (в том числе дополнительная информация о путях движения к объекту) _____

Руководитель рабочей группы

Директор ГБОУ СОШ им. М.К Овсянникова с. Исаклы Нестерова Е.Н. Нестерова

Члены рабочей группы:

Педагог-психолог _____ И.А. Рыганова

Завхоз школы _____ В.В. Волик

Управленческое решение согласовано « _____ » _____ 20 ____ г.

(протокол № _____)

Комиссией (название) _____

Приложение 1
к Акту обследования ОСИ
к паспорту доступности ОСИ №6

I. Результат обследования:

1. Территория, прилегающая к зданию(участка)

Саперкинский филиал ГБОУ СОШ им. М.К.Овсянникова с. Исаклы, с.Саперкино ул. Школьная, д.23

№	Наименование функционально-планировочного элемента	Наличие элемента	№ фото	Выявленные нарушения и замечания			
		Есть/нет		Содержание	Значимость для инвалида(категория)	Содержание	Виды работ
1.1	Вход (выход) на территорию	Есть		Отсутствует информация об объекте	К,О,У,Г,С	Разместить информацию об объекте	Индивидуальное решение сТСР, кап.ремонт
1.2	Путь движения на территории	Есть		Нет замечаний			
1.3	Лестница (наружная)	Нет		-			
1.4	Пандус (наружный)	Нет		-			
1.5	Автостоянка и парковка	Нет		Отсутствует парковка и автостоянка	К,О	Оборудовать парковку и автостоянка	
	Общие требования к зоне			Обеспечить доступ для всех групп			

II. Заключение по зоне:

Наименование структурно-функциональной зоны	Состояние доступности*(к пункту 3.4 Акта обследования ОСИ)	Приложение		Рекомендации по адаптации(вид работ)*
		№ на плане	№ на фото	
Территория, прилегающая к учреждению	ВНД	Нет	-	Индивидуальное решение сТСР, кап.ремонт

*Указывается: **ДП-В**- доступно полностью всем; **ДП-И** (К,О,С,Г,У)- доступно полностью избирательно(указать категорию инвалидов); **ДЧ-В**- доступно частично всем; **ДЧ-И** (К,О,С,Г,У)-доступно, частично, избирательно(указать категории инвалидов); **ДУ**- доступно условно, **ВНД** – временно недоступно.

** - указывается один из вариантов (видов работ): не нуждается, ремонт (текущий ,

капитальный); индивидуальное решение с ТСР; технические решения невозможны – организация альтернативной формы обслуживания

Комментарий к заключению: Разместить информацию об объекте, обустроить парковку и автостоянку.

Приложение 2
к Акту обследования ОСИ
к паспорту доступности ОСИ №6

I. Результат обследования:

2. Входа (входов) в здание

Саперкинский филиал ГБОУ СОШ им. М.К.Овсянникова с. Исаклы, с.Саперкино ул. Школьная, д.23

№	Наименование функционально-планировочного элемента	Наличие элемента	№ фото	Выявленные нарушения и замечания			
		Есть/нет		Содержание	Значимость для инвалида (категория)	Содержание	Виды работ
2.1	Лестница (наружная)	Есть	№ 1	Отсутствуют тактильные средства. Нет контрастной маркировки и на крайней ступени. Поручни не соответствуют нормативу. Нет кнопки вызова помощи	С С О,С К	Установить тактильные средства. Нанести контрастную маркировку на крайнюю ступень. Замена поручней.	Идивидуальное решение с ТСП, кап.ремонт
2.2	Пандус (наружный)	Нет		Отсутствует пандус	К	Установить пандус	Идивидуальное решение с ТСП, кап.ремонт
2.3	Входная площадка (перед дверью)	Есть	№ 3	Отсутствие звукового и светового маяка у входа	С, Г	Установить звуковой и световой маяк у входа	Идивидуальное решение с ТСП, кап.ремонт
2.4	Дверь (входная)	Есть	№ 2	Нет замечаний			
2.5	Тамбур	Есть		Высота порога не соответствует	К	Заменить порог	Идивидуальное решение с ТСП,

				ет нормативу			кап.ремон т
	Общие требования к зоне			Обеспечить доступ для вех групп			

II. Заключение по зоне:

Наименование структурно-функциональной зоны	Состояние доступности*(к пункту 3.4 Акта обследования ОСИ)	Приложение		Рекомендации по адаптации(вид работ)*
		№ на плане	№ на фото	
Входа (входов) в здание	ВНД	Нет	№1,2,3	Индивидуальное решение с ТСР, кап.ремонт

*Указывается: **ДП-В**- доступно полностью всем; **ДП-И** (К,О,С,Г,У)- доступно полностью избирательно(указать категорию инвалидов); **ДЧ-В**- доступно частично всем; **ДЧ-И**(К,О,С,Г,У)-доступно, частично, избирательно(указать категории инвалидов); **ДУ**- доступно условно, **ВНД** – временно недоступно.

** - указывается один из вариантов (видов работ): не нуждается, ремонт (текущий , капитальный); индивидуальное решение с ТСР; технические решения невозможны – организация альтернативной формы обслуживания

Комментарий к заключению: Установить тактильные средства. Нанести контрастную маркировку на крайнюю ступень. Замена поручней. Установить кнопку вызова. Установить пандус. Установить звуковой и световой маяк у входа. Заменить порог в тамбуре.

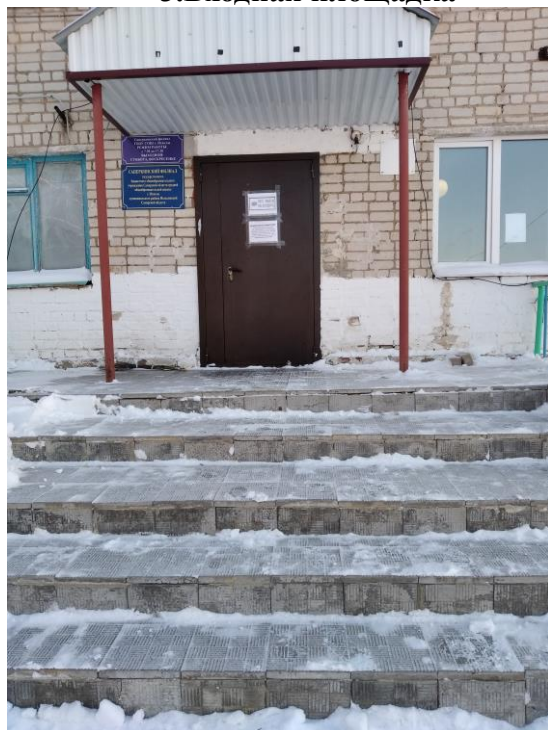
1. Лестница наружная



2. Дверь входная



3. Входная площадка



I. Результат обследования:

3. Пути (путей) движения внутри здания (в т.ч. путей эвакуации)

Саперкинский филиал ГБОУ СОШ им. М.К.Овсянникова с. Исаклы, с.Саперкино ул. Школьная, д.23

№	Наименование функционально-планировочного элемента	Наличие элемента	№ фото	Выявленные нарушения и замечания		Содержание	Виды работ
		Есть/нет		Содержание	Значимость для инвалида(категория)		
3.1	Коридор (вестибюль, зона ожидания)	Есть	№ 4	Отсутствие тактильных средств; Отсутствует место отдыха Отсутствует комплексная информация о пути и направления движения со схемой расположения и функциональным назначением помещения, Отсутствует мнемосхема	К,О,Г,С,У	Установить тактильные средства Обустроить место отдыха, разместить комплексную информацию о пути и направления движения со схемой расположения и функциональным назначением помещения, разместить мнемосхема	Индивидуальное решение с ТСП, кап.ремонт
3.2	Лестница (внутри здания)	Есть		Не используется			
3.3	Пандус (внутри здания)	Нет					
3.4	Лифт пассажирский (или подъемник)	Нет					
3.5	Пути эвакуации	Есть	№ 5	Отсутствие тактильных средств	С	Установить тактильные средства	Индивидуальное решение с ТСП, кап.ремонт
	Общие требования к зоне			Обеспечить доступ всех групп			

II. Заключение по зоне:

Наименование структурно-функциональной зоны	Состояние доступности*(к пункту 3.4 Акта обследования ОСИ)	Приложение		Рекомендации по адаптации(вид работ)*
		№ на плане	№ на фото	
Пути (путей) движения внутри здания(в т.ч. путей эвакуации)	ВНД	Нет	№4,5	Индивидуальное решение с ТСП, кап.ремонт

*Указывается: **ДП-В**- доступно полностью всем; **ДП-И** (К,О,С,Г,У)- доступно полностью избирательно(указать категорию инвалидов); **ДЧ-В**- доступно частично всем; **ДЧ-И**(К,О,С,Г,У)-доступно, частично, избирательно(указать категории инвалидов); **ДУ**- доступно условно, **ВНД** – временно недоступно.

** - указывается один из вариантов (видов работ): не нуждается, ремонт (текущий , капитальный); индивидуальное решение с ТСП; технические решения невозможны – организация альтернативной формы обслуживания

Комментарий к заключению: Установить тактильные средства. Обустроить место отдыха. Разместить комплексную информацию о пути и направления движения со схемой расположения и функциональным назначением помещения, разместить мнемосхема

4. Коридор



5. Эвакуационный выход



I. Результат обследования:

4. Зона целевого назначения здания (целевого посещения объекта)

Саперкинский филиал ГБОУ СОШ им. М.К.Овсянникова с. Исаклы, с.Саперкино ул. Школьная, д.23

№	Наименование функционально-планировочного элемента	Наличие элемента	№ фот	Выявленные нарушения и замечания			
				Содержание	Значимость для инвалида(категория)	Содержание	Виды работ
4.1	Кабинетная форма (групповая) обслуживания (детский сад-группа)	есть	№ 7, 8	Отсутствует тактильная и визуальная информации	К,О,Г,С,У	Установить тактильную и визуальную информации	Текущий ремонт
4.1.2	Кабинетная форма обслуживания (Школа-класс)	есть	№ 6	Отсутствует тактильная информация. Отсутствует зона для кресла-коляски. Стол и габариты зоны сидения не соответствуют стандарту, высота порога не соответствует нормативу	С К К,О К	Установить тактильную и визуальную информацию. Оборудовать зону для кресла-коляски. Оборудовать стол и зону сидения. Заменить порог	Индивидуальное решение с ТСР,Капитальный ремонт
4.2	Зальная форма обслуживания	нет					
4.3	Прилавочная форма обслуживания	нет					
4.4	Форма обслуживания с перемещением по маршруту	нет					
4.5	Кабина индивидуального обслуживания	нет					
	Общие требования к зоне			Обеспечить доступ всех групп			

II. Заключение по зоне:

Наименование структурно-функциональной зоны	Состояние доступности*(к пункту 3.4 Акта обследования ОСИ)	Приложение		Рекомендации по адаптации(вид работ)*
		№ на плане	№ на фото	
<u>Зона целевого назначения здания (целевого посещения объекта)</u>	Школа- ВНД Детский сад - ВНД	Нет	№6 №7,8	Индивидуальное решение с ТСП, ремонт капитальный и текущий

*Указывается: **ДП-В-** доступно полностью всем; **ДП-И** (К,О,С,Г,У)- доступно полностью избирательно(указать категорию инвалидов); **ДЧ-В-** доступно частично всем; **ДЧ-И** (К,О,С,Г,У)-доступно, частично, избирательно(указать категории инвалидов); **ДУ-** доступно условно, **ВНД** – временно недоступно.

** - указывается один из вариантов (видов работ): не нуждается, ремонт (текущий , капитальный); индивидуальное решение с ТСП; технические решения невозможны – организация альтернативной формы обслуживания

Комментарий к заключению: Установить тактильную и визуальную информации (детский сад). Установить тактильную и визуальную информацию (школа). Оборудовать зону для кресла-коляски(школа). Оборудовать стол и зону сидения(школа).

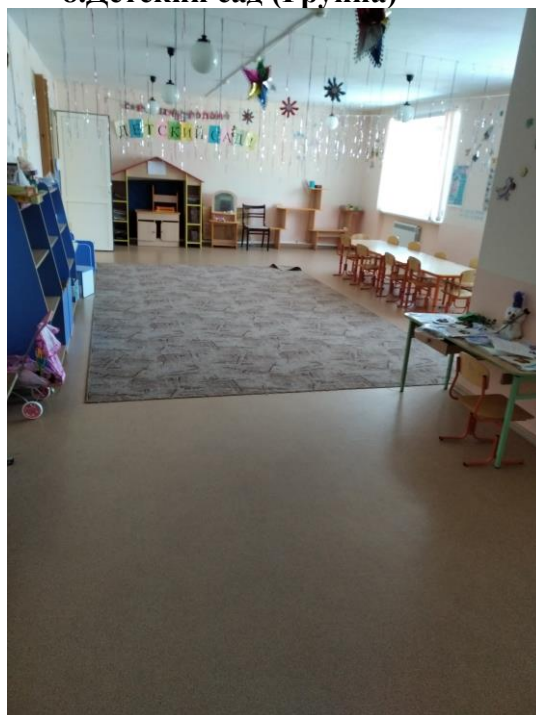
6. Школа-класс



7. Детский сад (Вход в группу)



8. Детский сад (Группа)



Приложение 5
к Акту обследования ОСИ
к паспорту доступности ОСИ №6

I. Результат обследования:

5. Санитарно-гигиенических помещений

Саперкинский филиал ГБОУ СОШ им. М.К.Овсянникова с. Исаклы, с.Саперкино ул. Школьная, д.23

5.1. Санитарно-гигиенических помещений - Школа

№	Наименование функционально-планировочного элемента	Наличие элемента	№фото	Выявленные нарушения и замечания			
		Есть/нет		Содержание	Значимость для инвалида(категория)	Содержание	Виды работ
5.1	Туалетная комната	Есть	№9 10	Отсутствуют тактильные средства. Отсутствует туалет (кабина) для инвалидов.	С К,О,С,Г,У	Установить тактильных средств. Оборудовать туалет (установить кабину) для инвалидов	Индивидуальное решение сТСР, кап.ремонт
5.2	Душевая/ванная комната	Нет		-			
5.3	Бытовая комната (гардеробная)	Нет		Не оборудована под инвалидов	К,О,Г,С,У	Оборудовать под инвалидов	Индивидуальное решение сТСР, кап.ремонт
	Общие требования к зоне			Обеспечить доступ всех групп			

5.2. Санитарно-гигиенических помещений –СП Детский сад

№	Наименование функционально-планировочного элемента	Наличие элемента	№фото	Выявленные нарушения и замечания			
		Есть/нет		Содержание	Значимость для инвалида(категория)	Содержание	Виды работ
5.1	Туалетная комната	Есть	-	Отсутствуют тактильные средства. Отсутствует туалет (кабина) для инвалидов.	С К,О,С,Г,У	Установить тактильных средств. Оборудовать туалет(установить	Индивидуальное решение сТСР, кап.ремонт

						кабину) для инвалидов	
5.2	Душевая/ванная комната	Нет		-			
5.3	Бытовая комната (гардеробная)	Нет		Не оборудована под инвалидов	К,О,Г,С,У	Оборудова ть под инвалидов	Индивиду альное решение с ТСП, кап.ремон т
	Общие требования к зоне			Обеспечить доступ всех групп			

II. Заключение по зоне:

Наименование структурно- функциональной зоны	Состояние доступности*(к пункту 3.4 Акта обследования ОСИ)	Приложение		Рекомендации по адаптации(вид работ)*
		№ на плане	№ на фото	
Санитарно- гигиенических помещений	ВНД	нет	№9,10	Индивидуальное решение с ТСП, кап.ремонт

*Указывается: **ДП-В**- доступно полностью всем; **ДП-И** (К,О,С,Г,У)- доступно полностью избирательно(указать категорию инвалидов); **ДЧ-В**- доступно частично всем; **ДЧ-И**(К,О,С,Г,У)-доступно, частично, избирательно(указать категории инвалидов); **ДУ**- доступно условно, **ВНД** – временно недоступно.

** - указывается один из вариантов (видов работ): не нуждается, ремонт (текущий , капитальный); индивидуальное решение с ТСП; технические решения невозможны – организация альтернативной формы обслуживания

Комментарий к заключению: Школа и СП Детский сад: Установить тактильных средств. Оборудовать туалет и гардеробную для инвалидов.

9. Туалетная комната (школа)



10. Умывальная (школа)



Приложение 6
к Акту обследования ОСИ
к паспорту доступности ОСИ №6

I. Результат обследования:

6. Системы информации на объекте

Саперкинский филиал ГБОУ СОШ им. М.К.Овсянникова с. Исаклы, с.Саперкино ул. Школьная, д.23

№	Наименование функционально-планировочного элемента	Наличие элемента	№фото	Выявленные нарушения и замечания			
		Есть/нет		Содержание	Значимость для инвалида(категория)	Содержание	Виды работ
6.1	Визуальные средства	Есть	№11, 12	Отсутствуют визуальные средства	К,О,У,Г,И	Установить визуальные средства	Индивидуальное решение сТСР, кап.ремонт
6.2	Акустические средства	Нет		Отсутствуют акустические средства	С	Установить акустические средства.	Индивидуальное решение сТСР, кап.ремонт
6.3	Тактильные средства	Нет		Отсутствуют тактильные средства	С	Установить тактильные средства	Индивидуальное решение сТСР, кап.ремонт
	Общие требования к зоне			Обеспечить доступ всех групп			

II.Заключения по зоне:

Наименование структурно-функциональной зоны	Состояние доступности*(к пункту 3.4Акта обследования ОСИ)	Приложение		Рекомендации по адаптации(вид работ)*
		№ на плане	№ на фото	
Системы информации на объекте	ВНД	Нет	№11,12	Индивидуальное решение сТСР, кап.ремонт

*Указывается: **ДП-В-** доступно полностью всем; **ДП-И** (К,О,С,Г,У)- доступно полностью избирательно(указать категорию инвалидов); **ДЧ-В-** доступно частично всем; **ДЧ-И**(К,О,С,Г,У)-доступно, частично, избирательно(указать категории инвалидов); **ДУ-** доступно условно, **ВНД** – временно недоступно.

** - указывается один из вариантов (видов работ): не нуждается, ремонт (текущий , капитальный); индивидуальное решение с ТСР; технические решения невозможны – организация альтернативной формы обслуживания.

Комментарий к заключению: Установить визуальные средства. Установить акустическую систему.
Установить тактильные средства.

11. Информация об объекте



12. Пиктограмма

